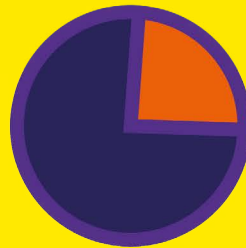


PROGRAMME

FESTIVAL
va 27 > 29
octobre 2023
savoir

Réveillez l'explorateur-trice qui est en vous !



Ateliers
Animations
Expositions
Jeux
Nocturne
astro-électro

Festival
des sciences
participatives
et citoyennes

La Halle Tropisme
121 Rue Fontcouverte
34000 Montpellier

Entrée gratuite
Tout public

festival-vasavoir.fr

Sommaire

P.3 Le Festival Va Savoir ?!

P.4 Repérez-vous sur le plan !

P.5 Programmation

P.8 Programmation détaillée

Ateliers et animations

Jeux et expériences

Balades sur le terrain

Conférences

Expositions

P.16 Informations pratiques

Accès à la Halle Tropisme

P.17 Instant Science & Artivistes-atelier

P.18 Partenaires



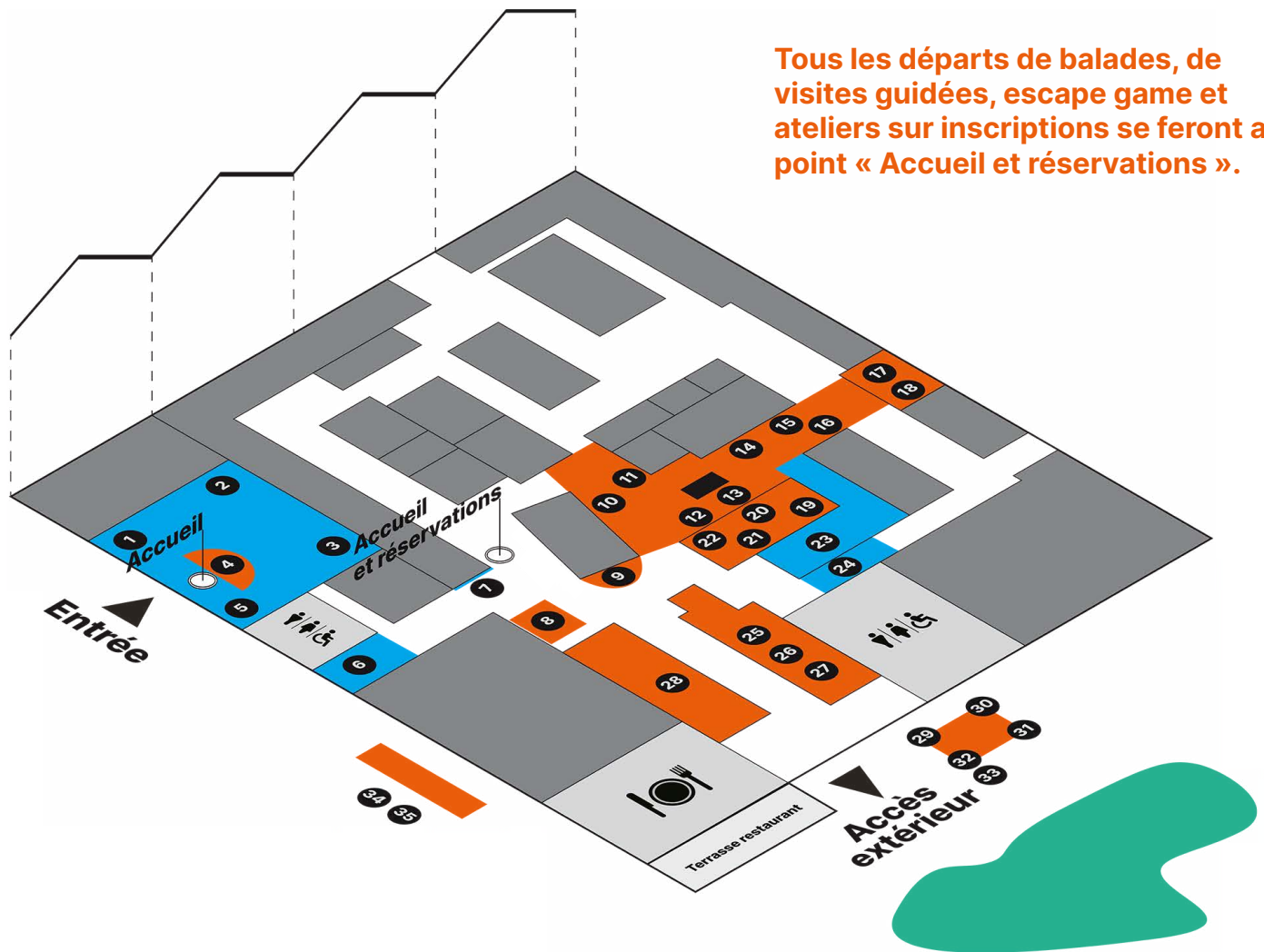
Le Festival Va Savoir ?! est la nouveauté de l'automne à ne pas manquer ! 3 jours d'ateliers, d'expositions et d'animations pour s'étonner, s'amuser et contribuer aux sciences, et ce, quel que soit son niveau de connaissance. Gratuit et ouvert à toutes et tous, ce rendez-vous inédit en Occitanie se tiendra durant les vacances scolaires, du 27 au 29 octobre 2023, à la Halle Tropisme à Montpellier.

Et si chaque citoyen et citoyenne donnait un coup de main pour faire avancer la science ? Et si l'un d'entre vous apportait sa pierre à l'édifice pour mener à une découverte essentielle pour notre monde ? Petits et grands, amateurs de sciences ou simples curieux, tout le monde peut contribuer à la recherche scientifique de demain !

Le Festival Va Savoir ?! est l'occasion de découvrir des programmes de recherche en s'amusant, et pourquoi pas, d'y contribuer et d'agir pour développer les connaissances sur notre monde. Observer le ciel avec des instruments, étudier des hérissons, des loutres, des escargots, des oiseaux ou son nounours, explorer les abysses, réaliser une œuvre d'art avec une intelligence artificielle, fouiller le sol et enquêter, projection de ciel étoilé... Les sciences participatives et citoyennes couvrent de nombreux sujets. Durant ce festival, chacune et chacun pourra trouver sa thématique préférée et contribuer aux programmes de sciences participatives.

Repérez-vous sur le plan !

Tous les départs de balades, de visites guidées, escape game et ateliers sur inscriptions se feront au point « Accueil et réservations ».



Ateliers - Animations - Jeux

En accès libre samedi-dimanche de 10h à 18h

- 4 **Histoires de nature**
Muséum National d'Histoire Naturelle
Particip-Arc
- 8 **Nounoursologie**
Université de Montpellier
- 9 **IA**
Fresque participative - Artistes-atelier, Ekitia & Laboratoire d'Informatique, de Robotique et de Microélectronique de Montpellier (LIRMM)
- 10 **Incroyables fourmis**
AntArea
- 11 **Minute papillon !**
Gard Nature
- 12 **Un regard sur la mer**
Ifremer - Phenomer
- 13 **20 000 lieues sous les mers**
Ifremer - Espions des Océans
Uniquement le samedi
- 14 **Participez à l'inventaire de la biodiversité**
Centre d'expertise et de données sur la nature
PatriNat (OFB-MNHN-CNRS-IRD)
- 15 **Votre langage du numérique**
LHUMAIN-UM3 & LIRDEF-UM
Uniquement le samedi
- 16 **Science à la pelle**
INSERM
- 17 **Pain au chocolat ou chocolatine ?**
Français de nos régions
- 18 **Avis à la population !**
Institut écocitoyen en santé environnementale de l'Aude
- 19 **La vie cachée du sol**
CEFE - CNRS - QUBS

Ateliers - Animations - Jeux

En accès libre samedi-dimanche de 10h à 18h

- 20 **Faites d'une pierre deux coups !**
Géococcinia - Vigie Terre
- 21 **Opération escargot**
Noé
- 22 **Pluie de météorites**
Instant Science - Vigie-ciel
- 25 **Sentinelles de la Mer Occitane**
CPIE Bassin de Thau
- 26 **Occitanie en fleur**
Biodiv'd'occ
- 27 **Le retour de la loutre**
CEFE - CNRS - OtterConnect
Uniquement le dimanche
- 28 **Instant quiz**
Instant Science
- 29 **Les dessous de la météo**
Infoclimat
- 30 **Des insectes et des fleurs**
Opie - Spipoll
- 31 **Pas de demi-mesure !**
MITI CNRS - CASPA
Uniquement le samedi
- 32 **Oiseaux de nos jardins**
Ligue pour la Protection des Oiseaux (LPO)
- 33 **Mission hérisson**
Ligue pour la Protection des Oiseaux (LPO)
- 34 **La fabrique des objets**
Instant Science - Propulseur
- 35 **Locustream**
Locus Sonus - Particip-Arc

Conférences - Expositions

En accès libre vendredi de 17h à 22h30
et samedi-dimanche de 10h à 18h

- 1 **Drôles de bureaux, Drôles de labos**
Exposition - Instant Science, Quai des savoirs, Roversade
- 2 **Ensemble, au cœur des sciences**
Exposition - Sorbonne Université & Muséum National d'Histoire Naturelle
- 3 **Agora - zone de conférences**
- 5 **Zone de détente**
- 6 **Climat et Biodiversité, c'est chaud !**
Exposition - Tela Botanica
- 7 **Les petites annonces du festival**
- 23 **Cabinet de curiosités**
Centre de l'Imaginaire Scientifique et Technique (CIST)
- 24 **Derrière le blob, la recherche**
Exposition - CNRS, Quai des Savoirs



Les animations et ateliers associés à ce logo sont en lien avec les carnets d'explorateur.trice à remplir. Ils sont accessibles aux enfants de 4 à 10 ans et sont à retrouver aux deux points d'accueil.

Programmation

Vendredi 27 octobre

Dans la Halle Tropisme - intérieur

Toute la soirée 17h > 22h30

Expositions en libre accès

Autour de la Nuit espace n°8

Drôles de bureaux, Drôles de labos espace n°1

Ensemble, au cœur des sciences espace n°2

Climat et Biodiversité, c'est chaud ! espace n°6

Cabinet de curiosités espace n°23

Derrière le blob, la recherche espace n°24

17h30 > 18h30

Conférence de lancement espace n°28

« Derrière le blob, la recherche » par **Audrey Dussutour**, directrice de recherche au CNRS et **Camille Basile**, chargée de médiation scientifique au CNRS

19h > 22h30

Projection de ciel étoilé par Instant Science espace n°28

En plein air sous les étoiles

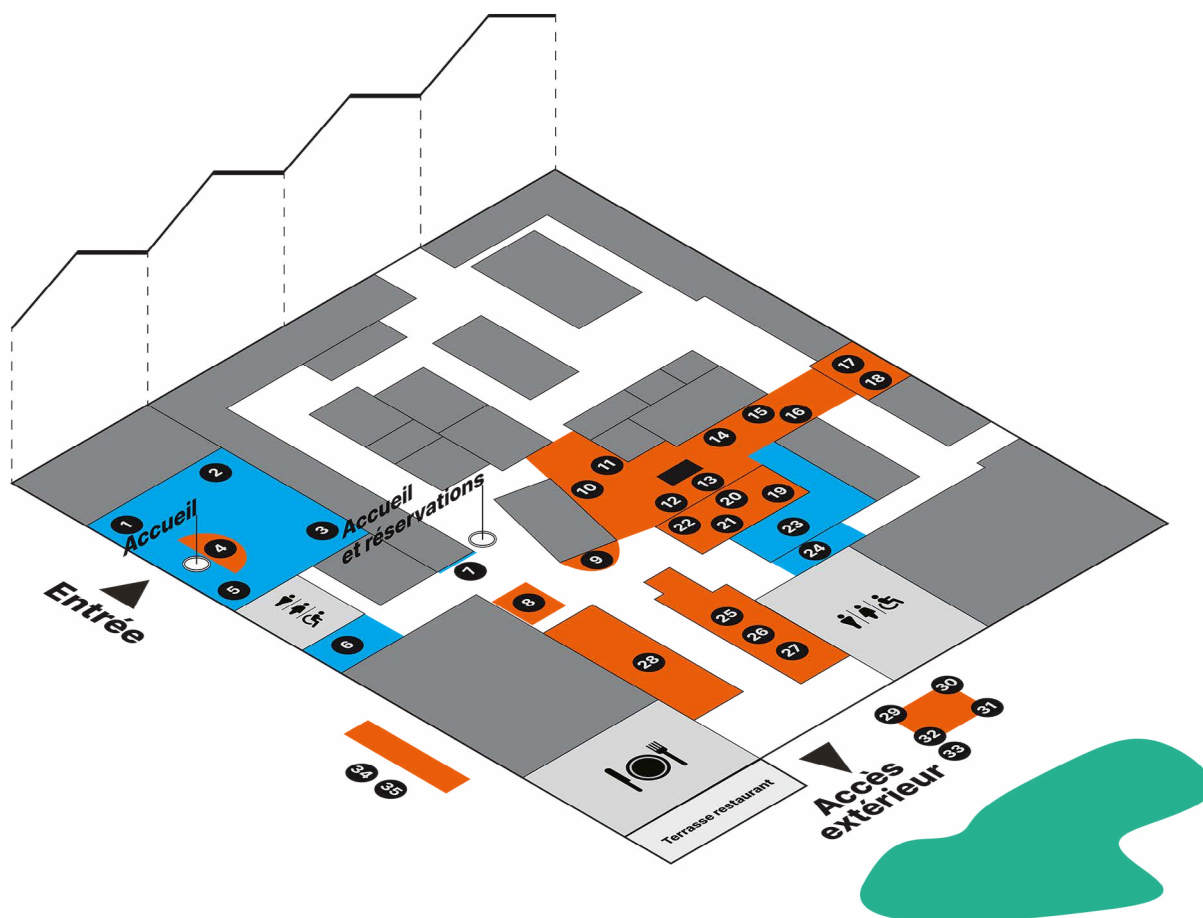
Si les conditions météorologiques sont optimum

19h > 22h30

Musique électro sous les étoiles avec les étudiants de l'atelier MAO du service art & culture de l'Université de Montpellier

20h30 > 22h30

Observations du ciel étoilé au télescope avec Unistellar, la Société Astronomique de Montpellier, et Instant Science



Programmation

Samedi 28 octobre

Ateliers, Animations, Jeux

Animations

En accès libre 10h > 18h

- Histoires de nature** espace n°4
- Nounoursologie** espace n°8
- Incroyables fourmis** espace n°10
- Minute papillon !** espace n°11
- Un regard sur la mer** espace n°12
- 20 000 lieues sous les mers** espace n°13
- Participez à l'inventaire de la biodiversité** espace n°14
- Science à la pelle** espace n°16
- Votre langage du numérique** espace n°15
- Pain au chocolat ou chocolatine ?** espace n°17
- Avis à la population !** espace n°18
- La vie cachée du sol** espace n°19
- Faites d'une pierre deux coups !** espace n°20
- Opération escargot** espace n°21
- Pluie de météorites** espace n°22
- Sentinelles de la Mer Occitanie** espace n°25
- Occitanie en fleur** espace n°26
- Les dessous de la météo** espace n°29
- Des insectes et des fleurs** espace n°30
- Pas de demi-mesure !** espace n°31
- Oiseaux de nos jardins** espace n°32
- Mission hérisson** espace n°33
- La fabrique des objets** espace n°34
- Locustream** espace n°35
- !A** espace n°9
- Instant Quiz** espace n°28

Activités sur créneau

Atelier

À la découverte du blob

11h30 > 12h10
14h30 > 15h10
16h > 16h40

Escape Game

Recherche sous tension

13h30 > 14h30
15h > 16h
16h30 > 17h30

Réservations et départs de tous les ateliers au point « Accueil et réservations »

Conférences & Expositions

Conférences

En accès libre - Agora espace n°3

« **Enrichissez un atlas des papillons** »
par Jean-Laurent Hentz
15h > 15h30

« **Les mondes sous-marins se découvrent en images** »
par Catherine Borremans
16h30 > 17h

« **Voyage à travers les paysages sonores** » par Peter Sinclair
17h30 > 18h

Expositions

En accès libre 10h > 18h

Drôles de bureaux, Drôles de labos
espace n°1

Ensemble, au cœur des sciences
espace n°2

Climat et Biodiversité, c'est chaud !
espace n°6

Cabinet de curiosités espace n°23

Derrière le blob, la recherche
espace n°24

Exposition

Visites guidées en accès libre

Ensemble, au cœur des sciences
espace n°2 - 11h, 13h30, 15h30, 17h

Balades - Au Parc Montcalm

Sur réservation

Nos amis les petites bêtes

11h > 11h45
14h30 > 15h15

Participez à l'inventaire de la biodiversité sur le terrain

14h30 > 15h
16h > 16h30

Science à la pelle

11h > 12h
13h30 > 14h30
15h30 > 16h30

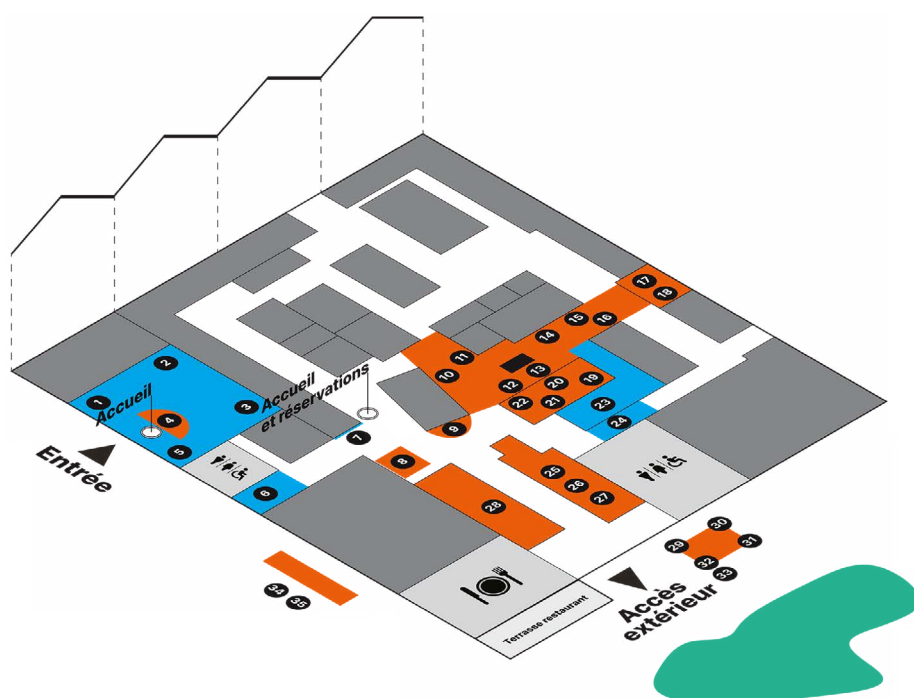
Y'a plus de saisons !

11h30 > 12h15
14h > 14h45
16h > 16h45

À la recherche de la vie cachée du sol : safari photo !

15h > 16h - Balade traduite en langue des signes française

Réservations et départs de toutes les balades au point « Accueil et réservations »



Programmation

Dimanche 29 octobre

Ateliers, Animations, Jeux

Animations

En accès libre 10h > 18h

- Histoires de nature** espace n°4
- Nounoursologie** espace n°8
- Incroyables fourmis** espace n°10
- Minute papillon !** espace n°11
- Un regard sur la mer** espace n°12
- Participez à l'inventaire de la biodiversité** espace n°14
- Science à la pelle** espace n°16
- Pain au chocolat ou chocolatine ?** espace n°17
- Avis à la population !** espace n°18
- La vie cachée du sol** espace n°19
- Faites d'une pierre deux coups !** espace n°20
- Opération escargot** espace n°21
- Pluie de météorites** espace n°22
- Sentinelles de la Mer Occitanie** espace n°25
- Occitanie en fleur** espace n°26
- Le retour de la loutre** espace n°27
- Les dessous de la météo** espace n°29
- Des insectes et des fleurs** espace n°30
- Pas de demi-mesure !** espace n°31
- Oiseaux de nos jardins** espace n°32
- Mission hérisson** espace n°33
- La fabrique des objets** espace n°34
- Locustream** espace n°35
- !A** espace n°9
- Instant Quiz** espace n°28

Activités sur créneau

Atelier

Comprendre les océans grâce au surf

- 11h > 11h50
- 13h > 13h50
- 14h > 14h50
- 15h30 > 16h20
- 16h30 > 17h20

Atelier

À la découverte du blob

- 11h30 > 12h10
- 14h30 > 15h10
- 16h > 16h40

Escape Game

Recherche sous tension

- 11h > 12h
- 13h30 > 14h30
- 15h > 16h
- 16h30 > 17h30

Réservations et départs de tous les ateliers au point « Accueil et réservations »

Conférences & Expositions

Conférences

En accès libre - Agora espace n°3

« Un institut écocitoyen, pour quoi faire ?! » par l'Institut écocitoyen en santé environnementale de l'Aude
14h > 14h30

« Patrimoine géologique : un trésor sous nos pieds » par Gaétan Link
15h > 15h30

« Plongez pour protéger les mers ! » par Pascal Girard
16h30 > 17h

Expositions

En accès libre 10h > 18h

Drôles de bureaux, Drôles de labos
espace n°1

Ensemble, au cœur des sciences
espace n°2

Climat et Biodiversité, c'est chaud !
espace n°6

Cabinet de curiosités espace n°23

Derrière le blob, la recherche
espace n°24

Exposition

Visites guidées en accès libre

Ensemble, au cœur des sciences
espace n°2 - 11h, 13h30, 15h30, 17h

Balades - Au Parc Montcalm

Sur réservation

Nos amis les petites bêtes

- 11h > 11h45
- 14h30 > 15h15

Participez à l'inventaire de la biodiversité sur le terrain

- 14h30 > 15h
- 16h > 16h30

Science à la pelle

- 11h > 12h
- 13h30 > 14h30
- 15h30 > 16h30

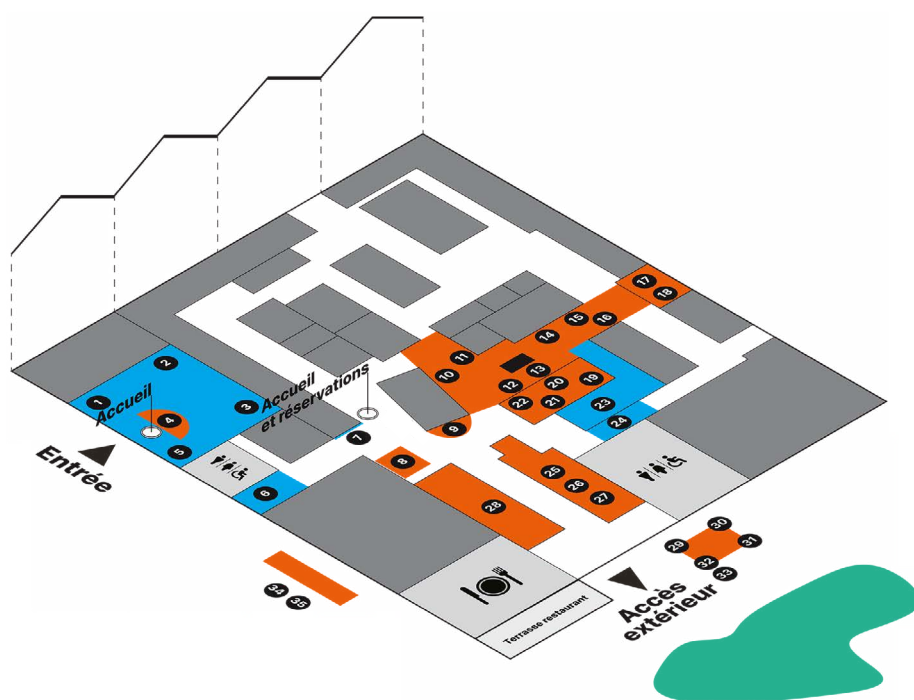
Y'a plus de saisons !

- 11h30 > 12h15
- 14h > 14h45
- 16h > 16h45

À la recherche de la vie cachée du sol : safari photo !

- 15h > 16h

Réservations et départs de toutes les balades au point « Accueil et réservations »



Animations et conférence

Vendredi 27 octobre

Conférence de lancement

« Derrière le blob, la recherche »

Audrey Dussutour, Camille Basile - CNRS

• Espace n°28

Ni animal, ni végétal, ni champignon, sans cerveau, le blob grandit, se régénère, peut apprendre, voire transmettre des informations en fusionnant avec ses congénères. C'est ainsi que cet organisme unicellulaire a fait l'objet d'un projet de sciences participatives. Camille Basile, chargée de médiation scientifique au CNRS et Audrey Dussutour, directrice de recherche au CNRS, reviendront sur cette expérience d'une ampleur inédite.

Vendredi 17h30 > 18h30



Place à la nocturne ! Ouvrez grand les yeux et laissez-vous emporter par la magie de la nuit... sous fond de musique électro

Projection de ciel étoilé

Instant Science • Espace n°28

Profitez d'une projection du ciel étoilé, réalisée et commentée en direct par un spécialiste en astronomie. À travers cette expérience immersive, partez à la découverte des astres et autres objets méconnus qui peuplent l'univers...

Vendredi 19h > 22h30



Musique électro sous les étoiles

Université de Montpellier

Quoi de mieux que de découvrir le ciel étoilé les oreilles bercées par de la musique ? Les étudiants de l'atelier MAO (Musique Assistée par Ordinateur) du service art & culture de l'Université de Montpellier vous proposent un voyage sonore unique la tête dans les étoiles.

Vendredi 19h > 22h30

Observations du ciel étoilé au télescope

Unistellar - Société Astronomique de Montpellier - Instant Science

Allongé sur un transat ou l'œil collé à un télescope, explorez le ciel de plus près en compagnie de spécialistes en astronomie. Découvrez tous les secrets du ciel nocturne, sa beauté, ses constellations, son histoire et ses mystères mais aussi comment contribuer aux découvertes dans ce domaine. A cette occasion, les lumières du quartier seront éteintes pour une meilleure expérience.

Vendredi 20h30 > 22h30

Animations

En accès libre / En continu

Étudier des hérissons, des loutres, des escargots, des oiseaux ou son nounours, explorer les abysses... Découvrez comment contribuer aux sciences de demain à travers divers ateliers et animations ludiques et participatives.

La nature et notre environnement

Histoires de nature

Muséum National d'Histoire Naturelle - Particip-Arc

• Espace n°4

Découvrez la plateforme en ligne "Histoires de nature", un recueil de documents et de récits personnels illustrant les changements qui affectent notre environnement. Ce projet fait partie de Particip-Arc, un réseau qui réunit de nombreux programmes de recherche dans les domaines de la culture auxquels tout le monde peut participer.

Tout public

Samedi & dimanche 10h > 18h

• www.changing-natures.org

Nounoursologie

Université de Montpellier • Espace n°8

Muni(e) de votre nounours préféré, venez étudier votre peluche sous toutes les coutures ! Photos, mesures et autres données alimenteront la seule base de données mondiale des ours en peluche, très utile aux chercheurs pour mieux comprendre comment les peluches apaisent petits et grands. Venez avec votre ours en peluche le plus réconfortant pour l'étudier !

À partir de 4 ans

Samedi & dimanche 10h > 18h

• nounours.umontpellier.fr

Incroyables fourmis

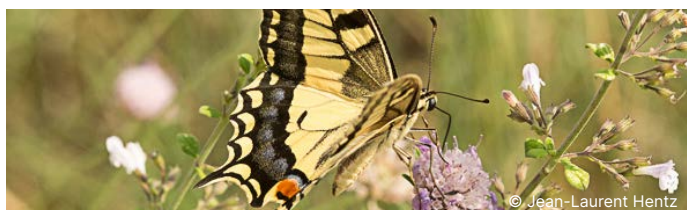
AntArea • Espace n°10

Ça grouille dans la fourmilière ! Observez ces insectes fascinants dans leurs terrariums et apprenez à les reconnaître. Sur les 13 000 espèces qui existent dans le monde, vous en connaissez peut-être déjà quelques-unes.

À partir de 4 ans

Samedi & dimanche 10h > 18h

• www.antarea.fr/fourmi



Minute papillon !

Gard Nature • Espace n°11

De la chenille en passant par la chrysalide, venez découvrir les papillons de la région et d'autres insectes.

Tout public

Samedi & dimanche 10h > 18h

• www.naturedugard.org



Participez à l'inventaire de la biodiversité

Centre d'expertise et de données sur la nature Patri-Nat (OFB-MNHN-CNRS-IRD) • Espace n°14

Vous vous demandez combien d'espèces d'animaux, de plantes ou de champignons sont présentes en France ? Vous voulez participer à l'inventaire de la biodiversité de votre commune ? Venez découvrir l'application mobile INPN Espèces !

À partir de 6 ans

Samedi & dimanche 10h > 18h

• inpn.mnhn.fr

La vie cachée du sol

CEFE - CNRS - QUBS • Espace n°19

Mais que peut-on trouver dans le sol ? Vers de terre, mille-pattes et autres petites bêtes, apprenez à reconnaître les organismes essentiels à la santé du sol.

Tout public

Samedi & dimanche 10h > 18h

• www.qubs.fr/aspifaune

Opération escargot

Noé • Espace n°21

Prenez votre temps et apprenez à reconnaître les escargots de nos jardins. Cela aidera les scientifiques qui manquent de données sur nos petits gastéropodes.

À partir de 6 ans

Samedi & dimanche 10h > 18h

• www.qubs.fr/operation-escargots

Le retour de la loutre

CEFE - CNRS - OtterConnect • Espace n°27

Les loutres reviennent dans nos rivières, mais pas aussi vite que ce que l'on pensait ! Un spécialiste vous montrera comment observer les traces laissées par ces animaux et comment aider à documenter leur présence (ou leur absence !).

À partir de 8 ans

Samedi 10h > 18h

• otterconnect.netlify.app

Animations

En accès libre / En continu

Occitanie en fleur

Biodivd'occ • Espace n°26

Tela Botanica et l'URCPIE d'Occitanie s'associent à travers le projet Biodivd'Occ, pour sensibiliser les citoyens de la région Occitanie sur la préservation de l'environnement, la connaissance et la sauvegarde de la flore, grâce à des programmes de sciences participatives et des outils numériques. Venez les découvrir et vous essayer aux différents programmes sur des petites sessions terrain.

À partir de 6 ans

Samedi & dimanche 10h > 18h

• www.obs-saisons.fr

• sauvagesdemarue.mnhn.fr

• www.tela-botanica.org

Des insectes et des fleurs

Opie - Spipoll • Espace n°30

Bzz bzz... Quels insectes se cachent derrière la pollinisation ? Démasquez ces individus au cours d'un Qui est-ce ? et découvrez la diversité et l'importance de ces pollinisateurs et comment participer à un programme de sciences participatives de grande envergure : le Suivi Photographique des Insectes Pollinisateurs.

À partir de 6 ans

Samedi & dimanche 10h > 18h

• www.spipoll.org

Oiseaux de nos jardins

Ligue pour la Protection des Oiseaux (LPO)

• Espace n°32

Réveillez l'amoureux-se des oiseaux qui est en vous pour aider les scientifiques à identifier ceux de nos jardins. Apprenez à les reconnaître pour découvrir la diversité de nos amis à plumes et de leurs habitats.

Tout public

Samedi & dimanche 10h > 18h

• www.oiseauxdesjardins.fr

Mission hérisson

Ligue pour la Protection des Oiseaux (LPO)

• Espace n°33

Apprenez-en plus sur ces adorables petits mammifères qui peuplent nos jardins et découvrez comment vous pouvez les détecter grâce à un tunnel à empreintes.

Tout public

Samedi & dimanche 10h > 18h

• missionherisson.org



La mer et les fonds marins

Un regard sur la mer

Ifremer - Phenomer • Espace n°12

Pourquoi la mer a une couleur inhabituelle ? Aidez les scientifiques à élucider ce mystère et à percer les secrets du plancton pour mieux comprendre la biodiversité marine !

À partir de 7 ans

Samedi & dimanche 10h > 18h

• www.phenomer.org

20 000 lieues sous les mers

Ifremer - Espions des Océans • Espace n°13

Plongez et venez identifier les animaux vivant au fond des mers, de la côte jusqu'aux abysses ! Vous découvrirez des milieux et des espèces incroyables !

À partir de 7 ans

Samedi 10h > 18h

• ocean-spy.ifremer.fr



Sentinelles de la Mer Occitanie

CPIE d'Occitanie • Espace n° 25

Le réseau des Sentinelles de la Mer Occitanie réunit une quinzaine de programmes de sciences participatives sur les milieux marins, lagunaires et littoraux accessibles à tous les citoyens, selon leur souhait d'implication et leur niveau d'expérience. En bateau, un tuba à la bouche ou les pieds dans le sable au bord de la mer, découvrez comment aider la recherche et mobilisez-vous pour protéger la Méditerranée en partageant vos observations !

À partir de 4 ans

Samedi & dimanche 10h > 18h

• www.sentinellesdelamer-occitanie.fr

Animations

En accès libre / En continu

Le ciel et la terre

Pluie de météorites

Instant Science - Vigie-ciel • Espace n°22

Comment une roche arrivée de l'espace a pu faire disparaître les dinosaures ? Quelle est leur origine ? Apprenez à reconnaître les météorites à partir de l'étude de leurs fragments et laissez-vous transporter à travers le temps et l'espace.

À partir de 7 ans

Samedi & dimanche 10h > 18h

• www.vigie-ciel.org

Faites d'une pierre deux coups !

Géocccitania - Vigie Terre • Espace n°20

Voyage au centre de la Terre... Menez l'enquête et étudiez des roches au cours d'expérimentations et d'observations scientifiques.

À partir de 7 ans

Samedi & dimanche 10h > 18h

• www.vigie-terre.org

Notre langage

Votre langage du numérique

LHUMAIN-UM3 & LIRDEF-UM • Espace n°15

Algorithme, connecté, ordinateur ou big data... quels sont les mots liés au numérique ? Font-ils partie de notre quotidien ? Venez jouer au Time's Up du numérique, découvrir les stéréotypes de genre en jouant à « C'est cliché » et aider la recherche à mieux comprendre comment notre langage évolue à l'ère du 2.0.

À partir de 11 ans

Samedi 10h > 18h

Les citoyens face aux pollutions

Avis à la population !

Institut écocitoyen en santé environnementale de l'Aude • Espace n°18

Un nouvel institut écocitoyen vient de s'ouvrir à côté de chez vous : une association vous permettant de proposer à des scientifiques des questions de recherche sur la pollution et son impact sur la santé. À travers un jeu de plateau, venez découvrir comment citoyens, élus et scientifiques peuvent faire équipe pour penser aujourd'hui les décisions de demain.

À partir de 12 ans

Samedi & dimanche 10h > 18h

• www.iecsea.org

Les dessous de la météo

Infoclimat • Espace n°29

Profitez du calme avant la tempête pour découvrir comment on prédit la météo. Après l'exploration d'une station météo et un quiz, vous deviendrez incollable en météorologie.

À partir de 7 ans

Samedi & dimanche 10h > 18h

• www.infoclimat.fr



Pain au chocolat ou chocolatine ?

Français de nos régions • Espace n°17

Du nord au sud, le français est divers et varié ! Découvrez ses accents, ses expressions et la surprenante diversité de notre langue à travers une expérience participative.

À partir de 9 ans

Samedi & dimanche 10h > 18h

• francaisdenosregions.com

Pas de demi-mesure !

MITI CNRS - CASPA • Espace n°31

Pollution de l'air, radiations, qualité de l'eau, sismicité... Comment savoir à quoi nous sommes réellement soumis ? Venez découvrir des actions de métrologie citoyenne sur une diversité de thèmes et des appareils de mesure utilisés par les scientifiques pour mieux comprendre votre environnement.

À partir de 14 ans

Samedi 10h > 18h

Animations

En accès libre / En continu

Des machines et du son

Dans le Propulseur

La fabrique des objets

Instant Science - Le Propulseur • Espace n°34 Parking

Le Propulseur, un camion itinérant, ateliers de fabrication et de créativité, vous ouvre ses portes pour découvrir imprimantes 3D et autres machines. À cette occasion, venez fabriquer votre propre carnet naturaliste, découvrez des projets de sciences participatives et bien d'autres...

À partir de 8 ans

Samedi & dimanche 10h > 18h

IA - Fresque participative - Artivistes-atelier, Ekitia & Laboratoire d'Informatique, de Robotique et de Microélectronique de Montpellier (LIRMM) • Espace n°9

L'intelligence artificielle (IA) pose de multiples questions et en particulier les outils accessibles à tout le monde tels que Chat GPT et MidJourney. Participez à la construction d'une œuvre d'art en compagnie d'un artiste, du chercheur Mathieu Lafourcade et de l'association Ekitia pour questionner nos relations à l'IA et ses enjeux !

Tout public

Samedi & dimanche 10h > 18h



Locustream

Locus Sonus - Particip-Arc • Espace n°35 Parking

Ambiance sonore garantie avec Locustream : un réseau de microphones (d'ordinateurs ou de téléphones portables de volontaires) qui diffusent en direct des environnements sonores à travers le monde. Découvrez comment installer sa propre station d'écoute et de diffusion. Ce projet fait partie de Particip-Arc, un réseau qui réunit de nombreux programmes de recherche dans les domaines de la culture auxquels tout le monde peut participer.

À partir de 12 ans

Samedi & dimanche 10h > 18h

• locusonus.org/soundmap

Instant quiz

Instant Science • Espace n°28

À vos buzzers, prêts ? Jouez ! Participez en famille ou entre amis à un quiz comme dans un jeu télévisé et affrontez-vous sur divers thèmes en lien avec des programmes de sciences participatives.

À partir de 8 ans

Samedi & dimanche 10h > 18h

Ateliers

Sur créneau / Réservation sur place

Réservations et départs au point « Accueil et réservations » • [Aller à la page 4](#)

À la découverte du blob

Instant Science

Le blob est un organisme hors norme, ne possédant ni bouche ni estomac, il arrive tout de même à détecter la présence de nourriture et à l'ingérer. Sans cerveau il est capable d'apprendre... Découvrez ses incroyables capacités en manipulant de vrais bloats.

À partir de 8 ans

Inscription sur place - Durée : 40 min

Séances samedi et dimanche : 11h30, 14h30, 16h

Escape Game - Recherche sous tension

Instant Science

Intégrez une équipe de chercheurs du CNRS et enquêtez sur la mystérieuse infection qui a forcé l'évacuation de la ville. L'étrange boîte laissée sur la table de votre laboratoire renfermerait les réponses à toutes vos questions...

À partir de 14 ans - Durée : 1h

Séances du samedi : 13h30, 15h, 16h30

Séances du dimanche : 11h, 13h30, 15h, 16h30

Comprendre les océans grâce au surf

Digijeunes - Surfstainable

Surfeurs-bricoleurs du dimanche, venez découvrir comment fabriquer un boîtier pour mesurer et partager la température de l'eau. Une façon d'aider les scientifiques depuis votre planche de surf à mieux comprendre les mers et océans et mieux les protéger.

À partir de 9 ans

Inscription sur place - Durée : 50 min

Séances du dimanche : 11h, 13h, 14h, 15h30, 16h30

• www.digijeunes.com/surfstainable

Balades sur le terrain

Sur créneau / Réservation sur place

Tous les départs des balades se feront
au point « Accueil et réservations »

➤ [Aller à la page 4](#)

Baladez-vous sur le terrain en compagnie de chercheurs et d'associations pour découvrir la nature qui s'y cache et participer à sa reconnaissance : plantes, insectes, oiseaux et même bactéries... De nombreux organismes sont à découvrir dans le sol et dans les airs. La plupart des activités se dérouleront au parc Montcalm (environ 5 minutes à pied).



Nos amis les petites bêtes - Gard Nature

Le temps d'une balade, glissez-vous dans la peau d'un explorateur et partez observer et collecter les petites bêtes sur votre chemin.

Tout public

Inscription sur place - Durée : 45 min

Séances samedi et dimanche : 11h, 14h30

Participez à l'inventaire de la biodiversité sur le terrain - Centre d'expertise et de données sur la nature PatriNat (OFB-MNHN-CNRS-IRD)

INPN Espèces est une application mobile qui permet de répertorier animaux et plantes qui nous entourent. Découvrez l'application sur le terrain au cours d'une balade naturaliste.

À partir de 6 ans

Inscription sur place - Durée : 30 min

Séances samedi et dimanche : 14h30, 16h



Science à la pelle - INSERM

Le sol héberge une infinité de micro-organismes utiles pour créer de nouveaux médicaments. En récoltant des échantillons, venez apporter votre pelle à l'édifice !

Tout public

Inscription sur place - Durée : 1h

Séances samedi et dimanche : 11h, 13h30, 15h30

➤ www.sciencealapelle.fr

À la recherche de la vie cachée du sol : safari photo ! - CEFE - CNRS (QUBS)

Mille-pattes, cloportes, collemboles et autres petites bêtes, une étonnante diversité se cache sous vos pieds. Partez à leur recherche à l'aide d'un petit aspirateur à insectes et participez à un safari photo !

À partir de 6 ans

Inscription sur place - Durée : 1h

Séance du samedi : 15h

Traduite en langue des signes française 

Réservation en ligne conseillée sur ypl.me/si7

Séance du dimanche : 15h



Y'a plus de saisons !

Agropolis International & CPIE - Observatoire des Saisons en Occitanie

Saviez-vous qu'observer l'arbre à côté de chez vous, au rythme des saisons, peut aider à mieux comprendre l'impact du réchauffement sur la nature ? Venez apprendre à observer plantes et animaux pour aider à mieux étudier l'influence du dérèglement climatique sur leur rythme de vie.

À partir de 8 ans

Inscription sur place - Durée : 45 min

Séances samedi et dimanche : 11h30, 14h, 16h

➤ www.obs-saisons.fr

Participez à des conférences et échangez avec les scientifiques sur des thèmes tels que les papillons, la géologie, l'exploration des fonds marins et découvrez comment la participation citoyenne fait avancer les connaissances dans ces domaines.

« Enrichissez un atlas des papillons »

Jean-Laurent Hentz - Gard Nature

Saviez-vous qu'on compte plus de 160 espèces de papillons de jour rien que dans le Gard ? Pour mieux connaître leur répartition, un atlas collaboratif a été lancé. Utilisable par toutes et tous, cet outil en ligne permet de découvrir et d'enrichir nos connaissances sur les papillons pour mieux prendre en compte notre environnement et le protéger. Découvrez comment cet atlas a été mis en place par l'association Gard Nature et comment tout un chacun peut y participer !

Samedi 15h > 15h30

« Les mondes sous-marins se découvrent en images » Catherine Borremans - Ifremer

Observer les mondes sous-marins à travers photos et vidéos permet aux scientifiques de collecter des informations précieuses, tant sur le milieu que sur les organismes qui y vivent. Grâce à la participation citoyenne et à l'intelligence artificielle, une grande quantité d'images peut être analysée. Découvrez comment cela permet d'améliorer plus rapidement nos connaissances sur la biodiversité marine et son environnement.

Samedi 16h30 > 17h

« Un institut écocitoyen, pour quoi faire ?! »

Institut écocitoyen en santé environnementale de l'Aude

Que ce soit dans l'Aude, à Lyon, à Rouen ou même à Sainte-Pazanne, les instituts écocitoyens fleurissent à travers la France. Leur objectif ? Mettre en relation habitants, associations, élus et scientifiques pour répondre aux questions légitimes des citoyens en matière d'impact des pollutions locales sur la santé. Venez en apprendre plus sur ces nouvelles structures pour peut-être, vous aussi, apporter votre pierre à un nouvel institut écocitoyen !

Dimanche 14h > 14h30



© Louis Bouscary

« Patrimoine géologique : un trésor sous nos pieds » Gaétan Link - Géoccitania

Vous avez de grandes chances d'avoir un site géologique remarquable à côté de chez vous ! Minéraux, fossiles, paysages, failles, anciennes mines, ce patrimoine géologique est l'affaire de tout le monde et ne demande qu'à être découvert et préservé ! C'est un bien commun sur lequel nous vivons et dont nous dépendons. Découvrez comment experts et citoyens peuvent s'allier pour découvrir et transmettre la mémoire universelle de notre planète.

Dimanche 15h > 15h30

Plongez pour protéger les mers !

Pascal Girard - Fédération française d'études et de sports sous-marins

La Méditerranée abrite une faune et flore unique en son genre. En plongée, avec un tuba ou des bouteilles, on est facilement émerveillé par cette biodiversité. Pascal Girard, plongeur scientifique, vous propose un voyage sous-marin à la découverte des espèces qui peuplent ces lieux. À travers différentes actions coordonnées par le CPIE Bassin de Thau avec la FFESSM Occitanie et ses partenaires, découvrez comment recenser des hippocampes, des grandes nacres et bien d'autres espèces.

Dimanche 16h30 > 17h

Autour de la Nuit

Instant Science • Espace n°8

Partez à la découverte du monde de la nuit, son histoire, sa biodiversité, mais aussi le démystifier et apprendre comment le protéger face à la pollution lumineuse à travers une exposition panneaux.

Tout public

Exposition disponible uniquement le vendredi soir

Ensemble, au cœur des sciences

Sorbonne Université & Muséum National d'Histoire Naturelle • Espace n°2

Découvrez 18 projets de sciences et recherches participatives sur des sujets variés : roches, insectes, oiseaux, musique, météorites... Promenez-vous parmi les projets pour découvrir pourquoi et comment aider les chercheurs.

Tout public

Visites guidées samedi et dimanche : 11h, 13h30, 15h30, 17h

Climat et Biodiversité, c'est chaud !

Tela Botanica • Espace n°6

À travers une bande dessinée, une famille vous explique les impacts du changement climatique sur les êtres vivants et les moyens qui existent pour lutter contre !

À partir de 6 ans

Derrière le blob, la recherche

CNRS, Quai des savoirs • Espace n°24

Connaissez-vous le blob ? Ni animal, ni végétal, ni champignon, cet être intrigant sans cerveau est capable d'apprendre et de communiquer avec ses congénères... Le CNRS a invité les citoyens à participer à des expériences sur le blob pour faire avancer la recherche. Découvrez les coulisses du projet qui a inclus plus de 14 000 participants !

À partir de 10 ans



Cabinet de curiosités

Centre de l'imaginaire scientifique et technique • Espace n°23

Blouse blanche et microscope ne sont pas les seuls outils des scientifiques ! À travers plus de 60 objets étonnants, venez découvrir comment chercheurs, amateurs et profanes ont fait progresser la science au fil des siècles.

Tout public

Visites guidées vendredi soir

Drôles de bureaux, Drôles de labos

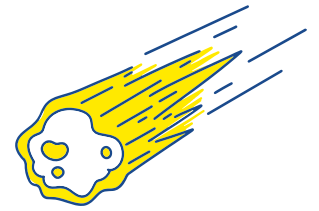
Instant Science, Quai des savoirs, Renversade • Espace n°1

À travers quelques bureaux imaginaires de chercheurs, présentés à la manière d'un cabinet de curiosités, et des portraits vidéo, découvrez un environnement de travail plein de fantaisie et d'objets du quotidien.

Tout public

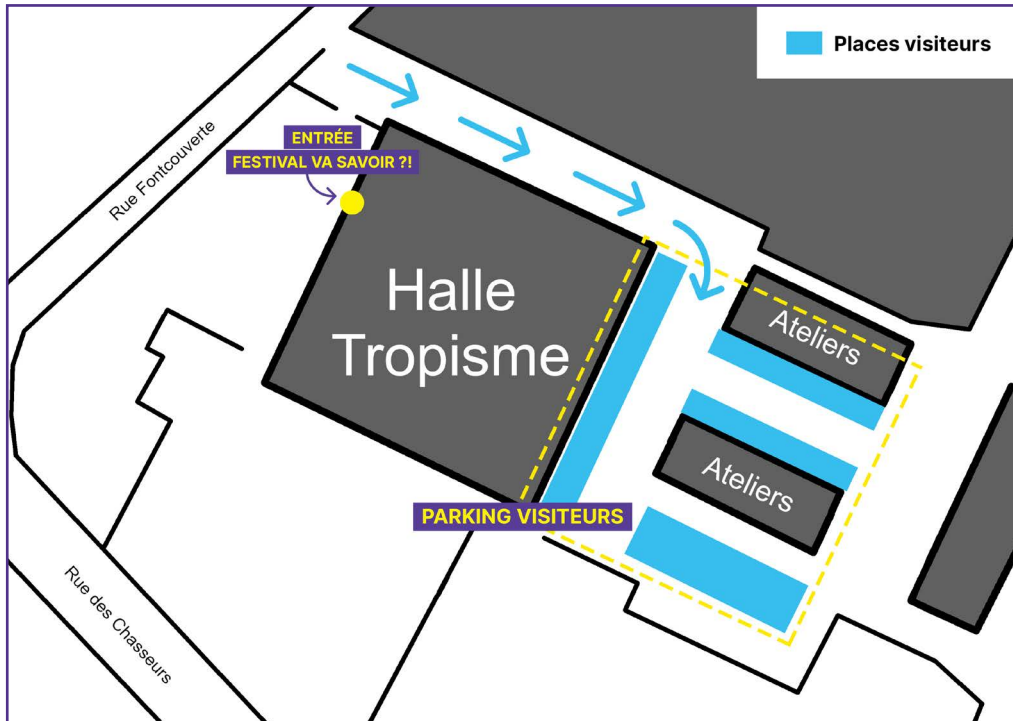
Informations pratiques

Accès à la Halle Tropisme



La Halle Tropisme

121 rue Fontcouverte, 34070 Montpellier



Nous invitons tous les visiteurs à se diriger vers le **parking visiteurs** des Ateliers, à 3 min à pieds de l'entrée du Festival Va Savoir ?!.

Accéder à la Halle Tropisme

À pied 25 min de la Place de la Comédie

À vélo 10 min de la Place de la Comédie

En tramway L2 Station Mas Drevon, L3 Station Plan Cabanes + 15 min de marche

En bus L11 Arrêts Mas de Merle ou Gouara

Restauration sur place



Instant Science

Instant Science est une association à but non lucratif basée à Montpellier. Située également à Toulouse, Fleurance et Tarbes, elle œuvre depuis près de 40 ans dans le champ de l'animation scientifique. Elle conçoit des animations, des expositions, des événements et des jeux pour susciter l'étonnement, la découverte et l'envie de se plonger au cœur des sciences.

Pour développer et animer ses projets, Instant Science s'appuie sur une équipe de 35 professionnels issus des secteurs de la culture, des sciences, de l'éducation, du numérique, de l'évènementiel ou du design... ainsi que de nombreux scientifiques de renom engagés à leurs côtés. Ensemble, ils imaginent sans cesse de nouvelles approches, toujours plus originales et participatives.

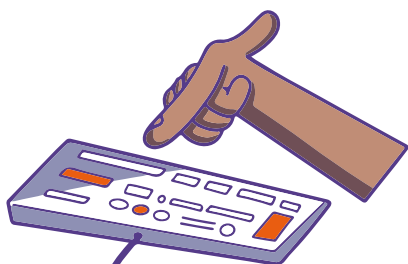
• www.instantscience.fr

Artivites-atelier

Artivistes-atelier est une association qui se propose d'impliquer les citoyennes et les citoyens dans la lutte contre les changements climatiques, autour de projets artistiques et culturels. Elle a pour objectif d'intégrer la mobilisation citoyenne dans les politiques locales.

Co-créé par Davia Dosias-Perla et Lionel Scotto d'Apollonia chercheur associé au LIRDEF de l'Université de Montpellier, Artivistes-atelier développe des projets mettant en mouvement différents acteurs (chercheurs, artistes, entreprises, élus...), afin d'accompagner et d'améliorer l'action environnementale.

• artivistes.neowordpress.fr



© La Halle Tropisme

La Halle Tropisme

Un tiers-lieu citoyen et culturel à Montpellier

La Halle Tropisme est un tiers-lieu culturel, un village de 10 000 m², habité par plus de 200 entrepreneurs des industries culturelles et créatives et plus de 60 artistes. Elle accueille au quotidien des professionnels, des familles, des curieux, des étudiants, des voisins... Elle propose une programmation artistique et culturelle pour toutes et tous.

La Halle Tropisme est donc le lieu idéal pour accueillir le Festival Va Savoir ?!, un événement qui permet aux citoyennes et citoyens de tous les âges de prendre part à la science, levier important et indispensable pour répondre aux besoins de la société et aux défis mondiaux !

• www.tropisme.coop

Partenaires

Le Festival Va Savoir ?! est coorganisé par Instant Science et Artistes-atelier. Cet événement bénéficie du soutien financier de la Région Occitanie, de la Direction régionale des affaires culturelles Occitanie, de la Ville de Montpellier et Montpellier Méditerranée Métropole. Cette manifestation est également organisée en collaboration avec de nombreux partenaires.

Organisateurs



Soutiens financiers

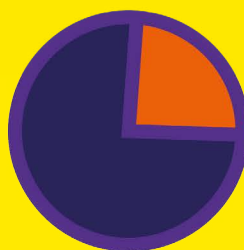


Partenaires



FESTIVAL
va 27 > 29
octobre 2023
savoir

Réveillez l'explorateur-trice qui est en vous !



Ateliers
Animations
Expositions
Jeux
Nocturne
astro-électro

Festival
des sciences
participatives
et citoyennes

La Halle Tropisme
121 Rue Fontcouverte
34000 Montpellier

Entrée gratuite
Tout public

festival-vasavoir.fr